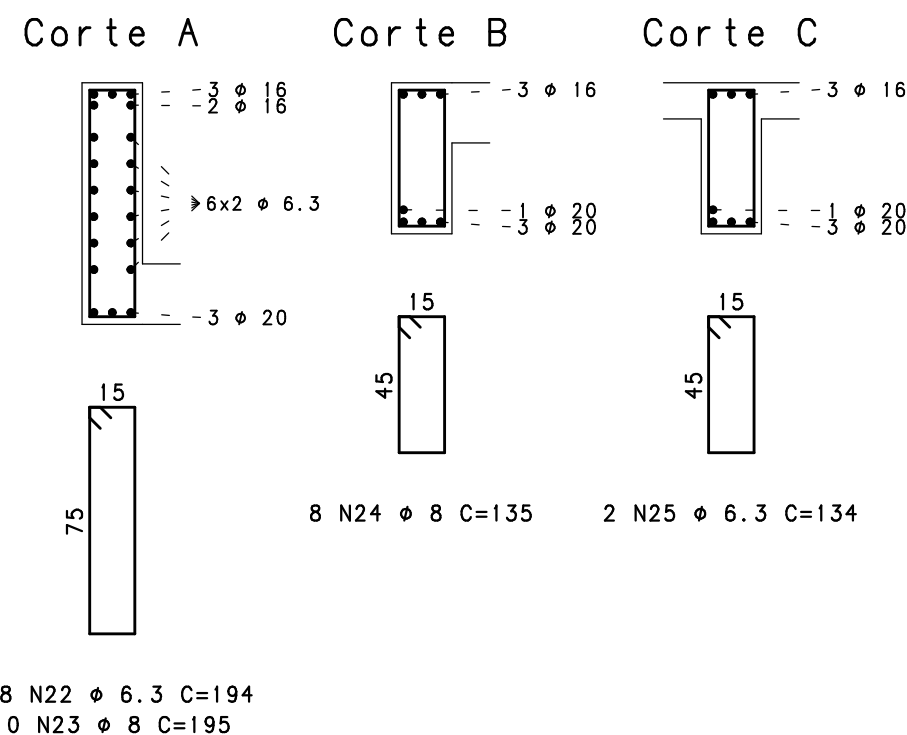
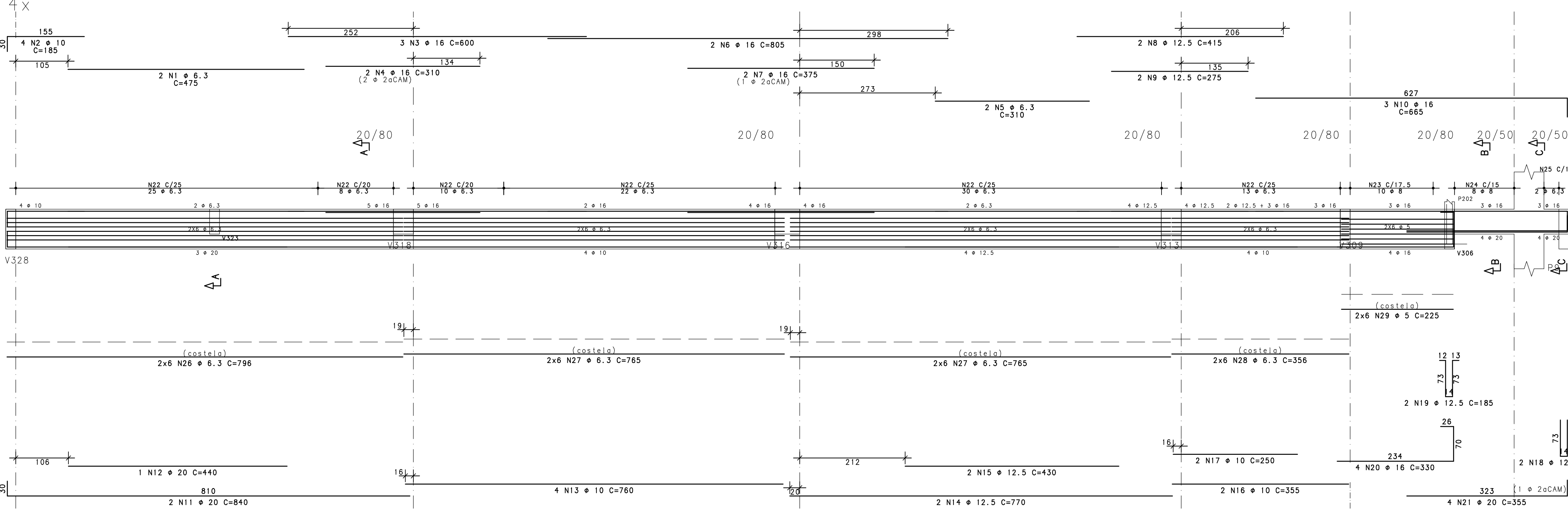
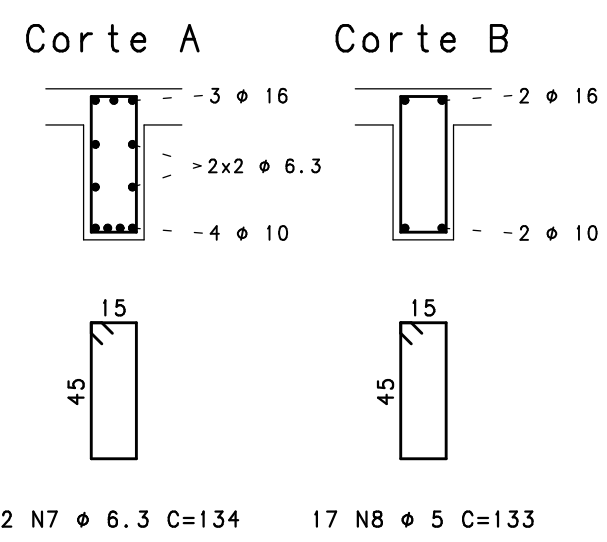
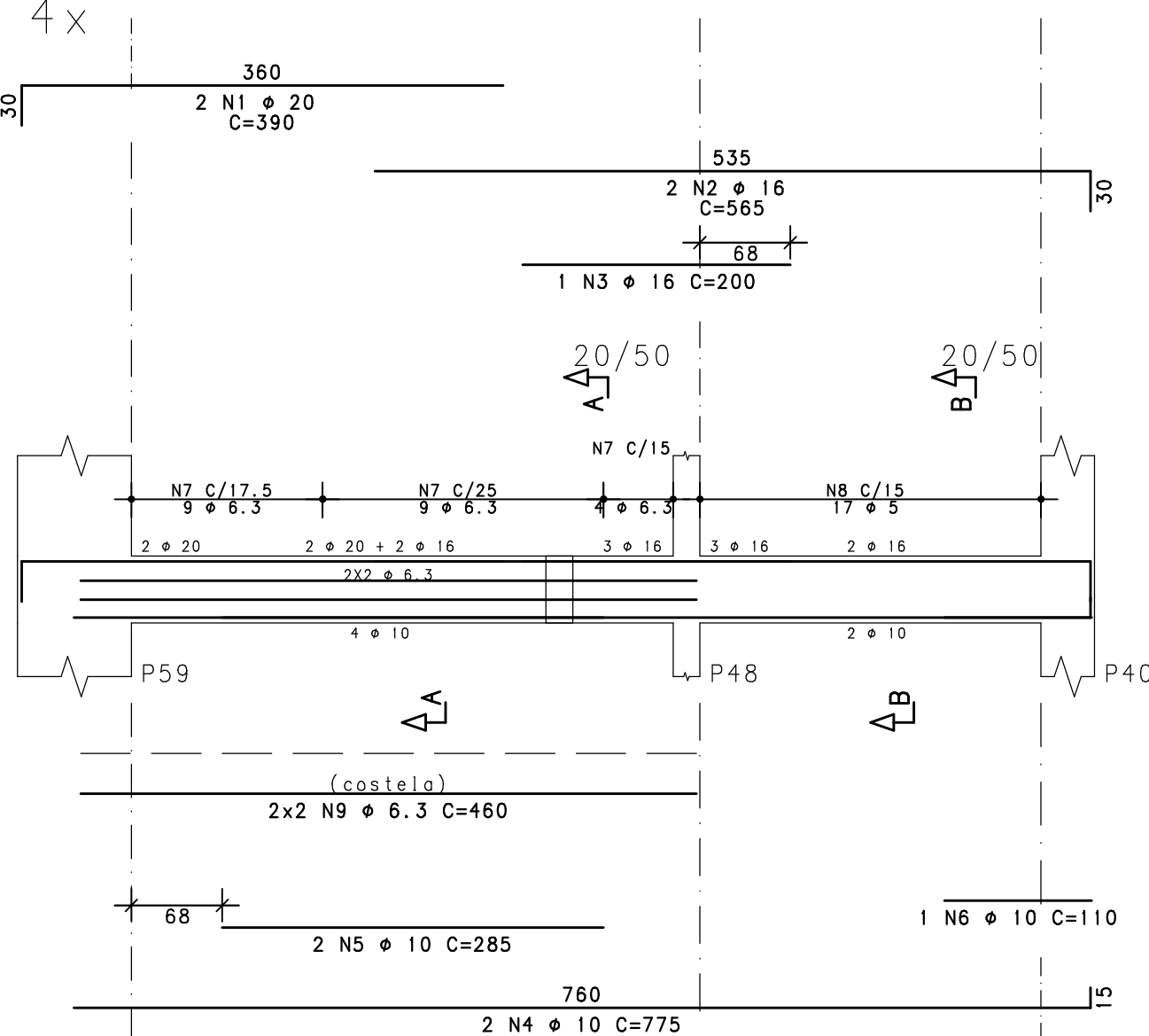


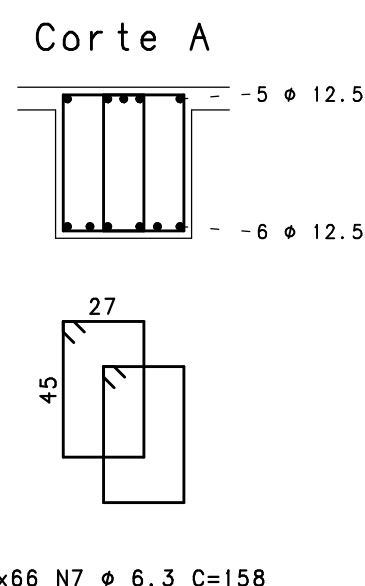
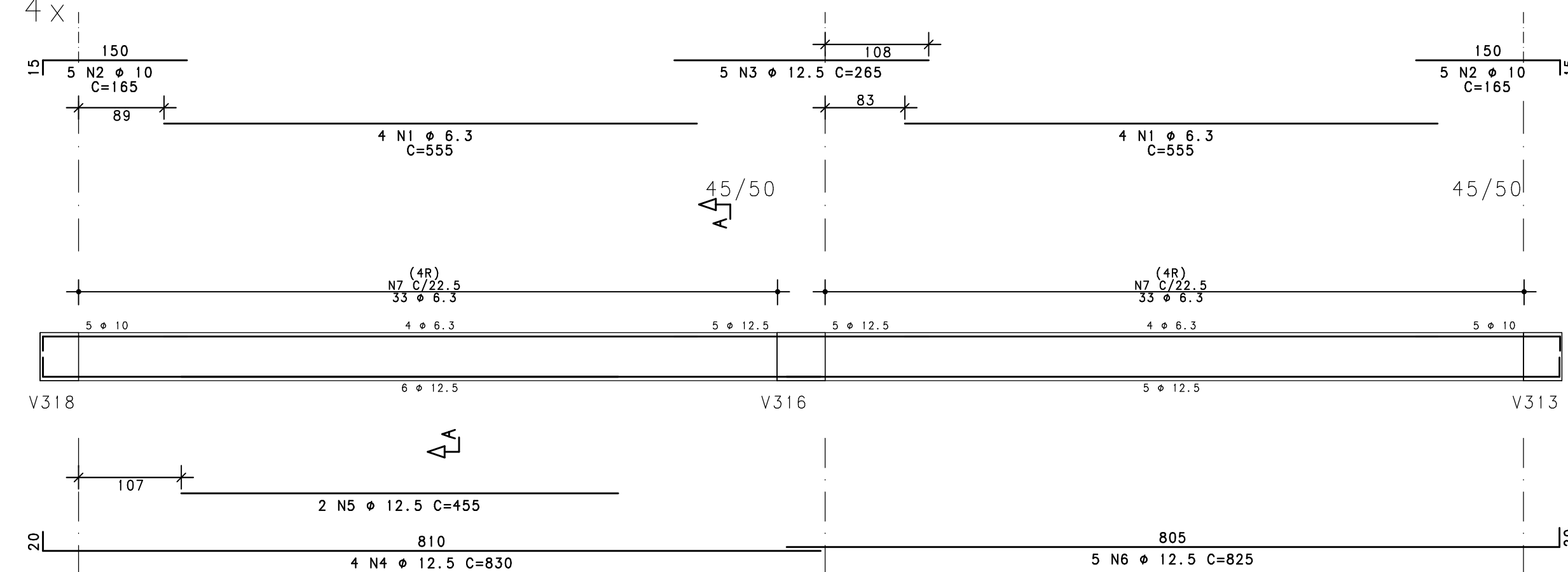
V337=V437=V537=V637



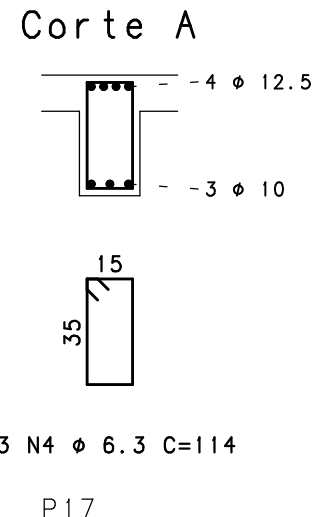
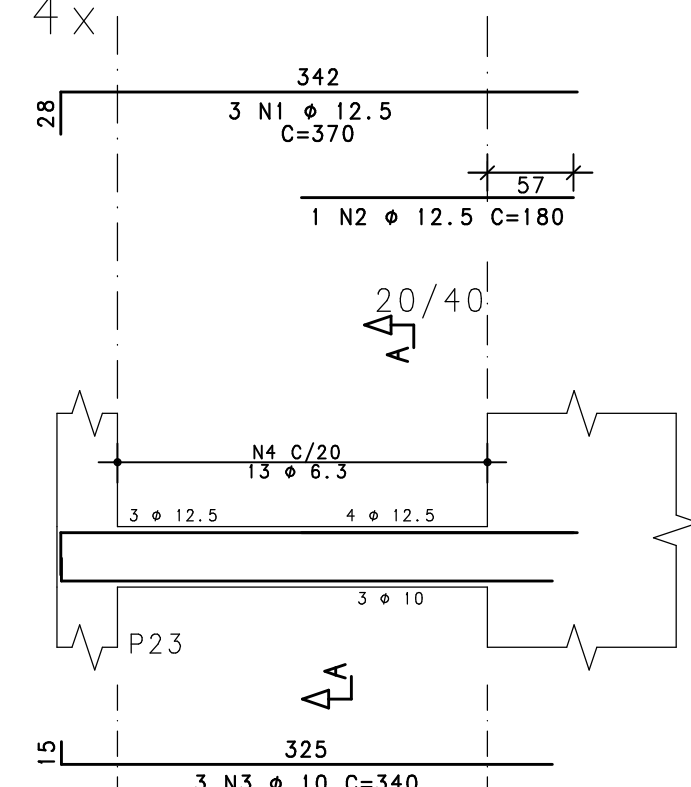
V340=V440=V540=V640



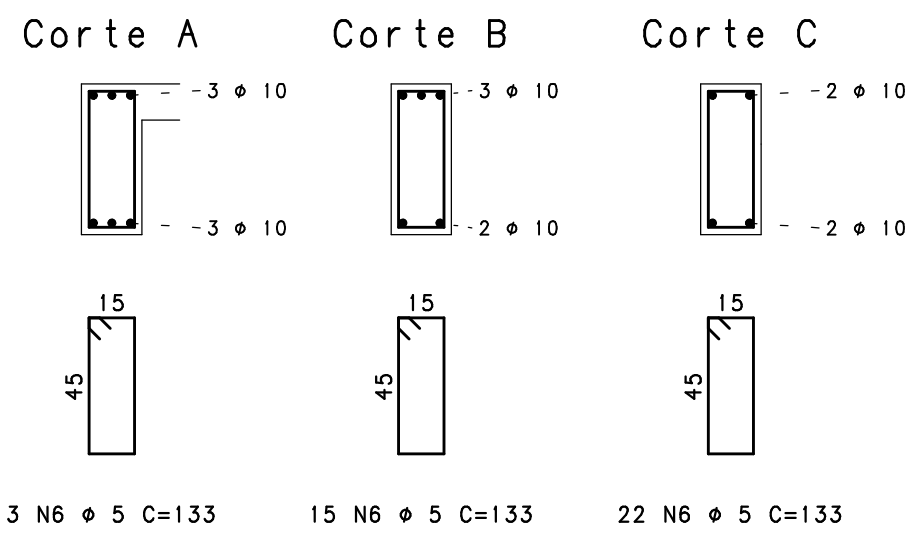
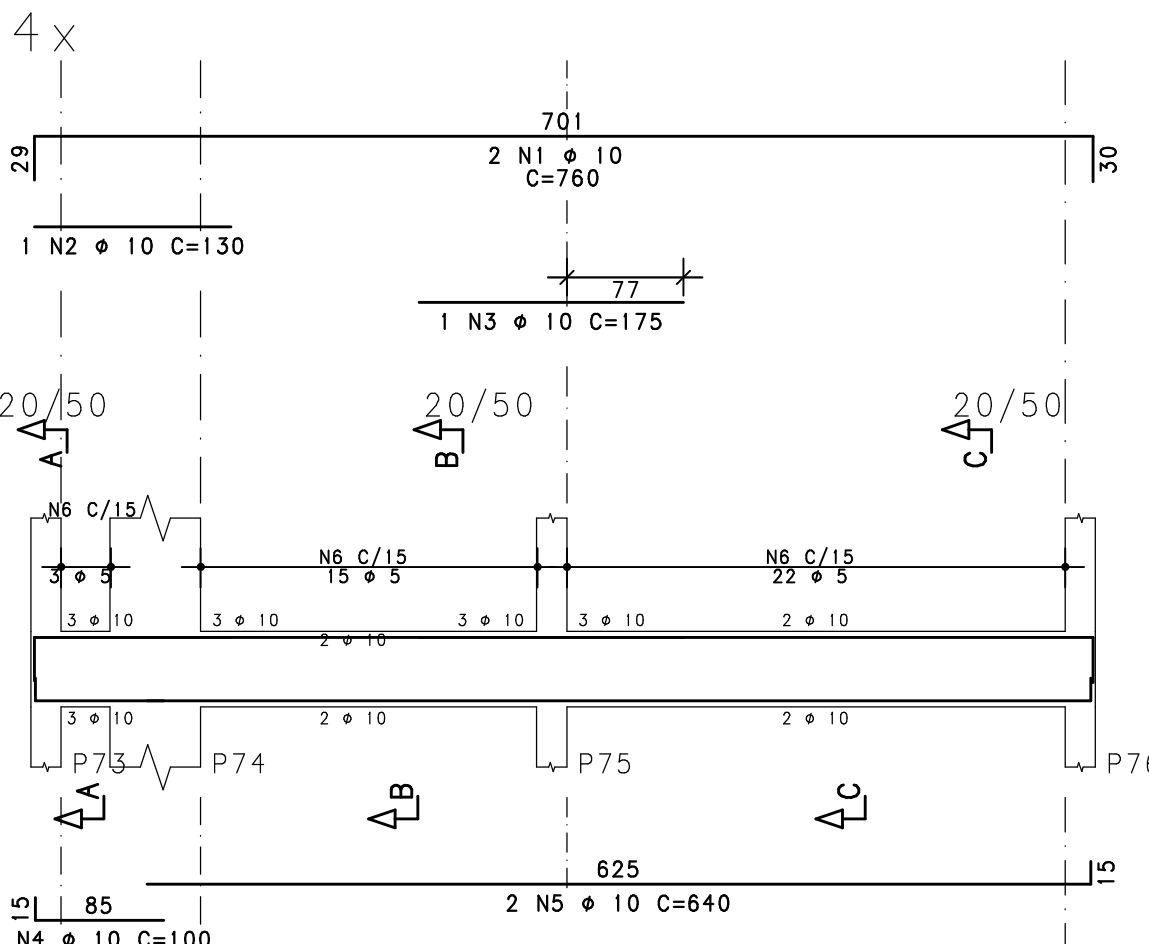
V341=V441=V541=V641



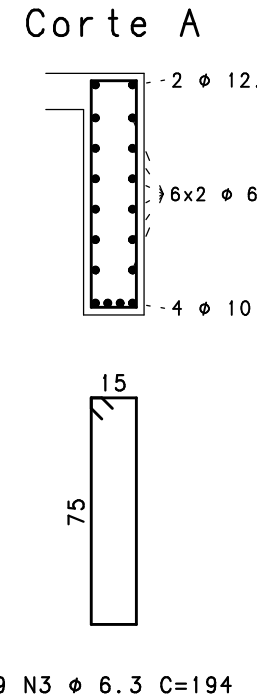
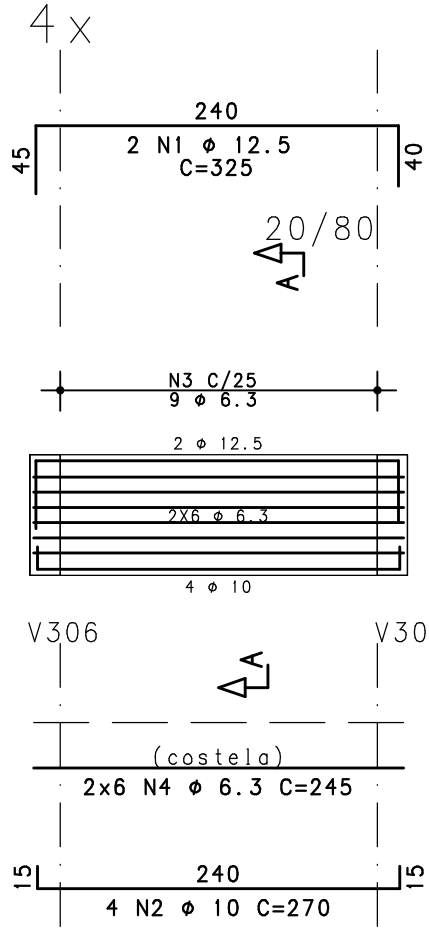
V338=V438=V538=V638



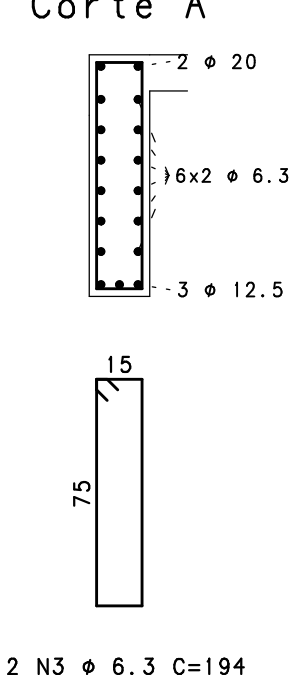
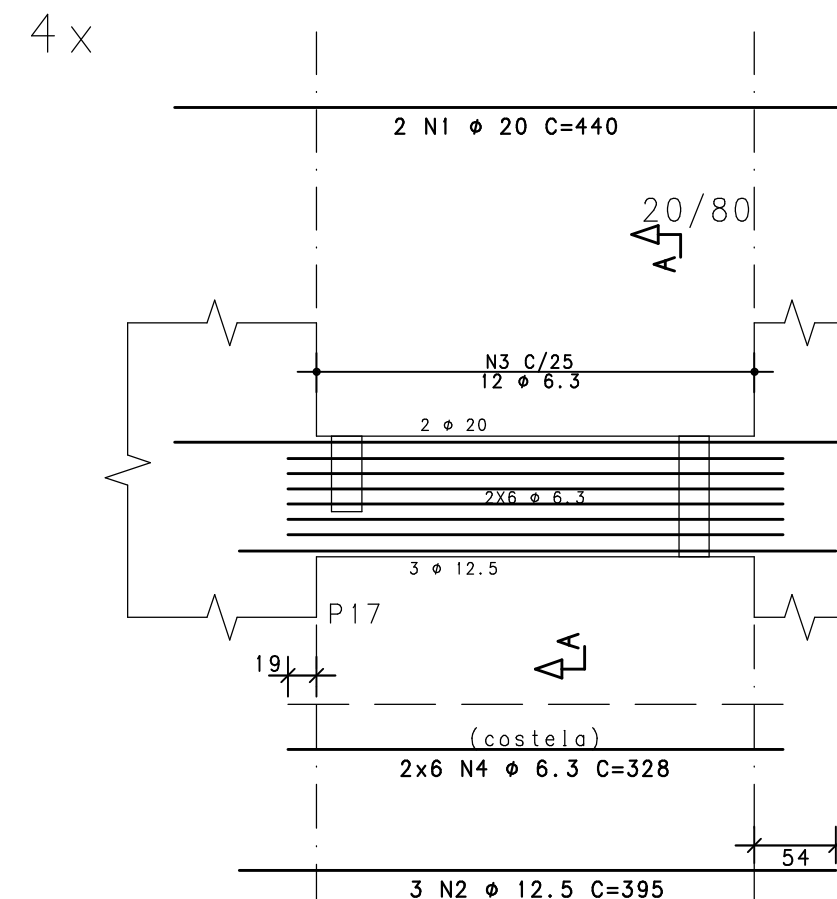
V335=V435=V535=V635



V336=V436=V536=V636



V339=V439=V539=V639



- NOTAS
- DIMENSÕES EM CENTÍMETROS, ELEVACOES EM METROS
 - CONCRETO ESTRUTURAL:
Fck>= 20 MPa (ESTACAS TIPO RAIZ) - ARGAMASSA;
CONSUMO DE CIMENTO>=600,0kg/m3; RELAÇÃO A/C ENTRE 0,5 E 0,6;
AGREGADO - AREIA.
Fck>= 30 MPa (DEMAIS ELEMENTOS ESTRUTURAIS): CONSUMO DE CIMENTO
CONSUMO DE CIMENTO >=320,0kg/m3.
 - FATOR ÁGUA/CIMENTO MÁXIMO: 0,60
 - CLASSE DE AGRSSIVIDADE II - URBANA
 - MÓDULO DE ELASTICIDADE INICIAL A 28 DIAS IGUAL A 30670 MPa
 - REALIZAR OS PROCEDIMENTOS DE CURA, RETIRADA DE FORMAS E DO ESCORAMENTO CONFORME NBR 14931:2004 E MEMORIAL DESCRITIVO. PROCEDER COM A CURA ÚMIDA POR NO MÍNIMO 07 (SETE) DIAS OU UTILIZAR A CURA QUÍMICA DOS ELEMENTOS DE CONCRETO.
 - A EXECUÇÃO DA ESTRUTURA DEVERÁ CONTAR COM O ACOMPANHAMENTO DE UM TECNOLÓGISTA DE CONCRETO
 - O ENGENHEIRO RESPONSÁVEL PELA OBRA DEVERÁ OBEDECER AS RECOMENDAÇÕES DAS NORMAS TÉCNICAS APLICÁVEIS, DEDICANDO ESPECIAL ATENÇÃO AS SEGUINTES ATIVIDADES:
8.1. CONCRETO: PREPARO, CONTROLE, RECEBIMENTO, TRANSPORTE, LANÇAMENTO, ADENSAMENTO E CURA
8.2. FORMAS: CONFERÊNCIA DAS MEDIDAS E POSIÇÕES, LIMPEZA, ESTANQUEIDADE, SATURAÇÃO DAS FORMAS ABSORVENTES (RETIRAR EXCESSO DE ÁGUA), CUIDADO COM O USO DOS DESMOLDANTES E RETIRADA DAS FORMAS
8.3. ARMADAÇÃO: LIMPEZA, MONTAGEM, COBRIMENTO (USO DE ESPACADORES PLÁSTICOS ADEQUADOS), E GARANTIA DA POSIÇÃO DAS ARMADURAS ANTES E DURANTE A CONCRETAGEM
 - COBRIMENTO MÍNIMO DA ARMADURA:
LAJES=2,0cm; VIGAS E PILARES=2,5cm; BLOCOS=5,0cm; ESTACAS=4,0cm. OBRA COM RÍGIDO CONTROLE DE QUALIDADE.
 - RECOMENDA-SE QUE OS MATERIAIS (AÇO E CONCRETO) UTILIZADOS NESTE PROJETO SEJAM SUBMETIDOS A ENSAIOS TECNOLÓGICOS
 - PREVER DRENAGEM E/OU IMPERMEABILIZAÇÃO PARA AS CORTINAS (CONTENÇÕES).
 - CONFERIR MEDIDAS NO LOCAL.

ACO	POS	BIT (mm)	QUANT	COMPRIMENTO UNIT (cm)	TOTAL (cm)
V335=V435=V535=V635 (X4)					
50A	2	10	8	760	6080
50A	3	10	4	130	520
50A	4	10	4	175	700
50A	5	10	12	100	1200
50A	6	10	8	640	5120
60A	6	5	160	133	21280
V336=V436=V536=V636 (X4)					
50A	1	12,5	8	325	2600
50A	3	6,3	36	16	4320
50A	4	6,3	48	245	11760
V337=V437=V537=V637 (X4)					
50A	1	6,3	8	475	3800
50A	2	10	16	185	2960
50A	3	16	12	600	7200
50A	4	16	8	310	2480
50A	5	6,3	8	310	2480
50A	6	16	8	805	6440
50A	7	16	8	375	3000
50A	8	12,5	8	415	3320
50A	9	12,5	8	275	2200
50A	10	16	12	665	7980
50A	11	16	16	770	12320
50A	12	20	4	440	1760
50A	13	10	16	760	12160
50A	14	12,5	8	430	3440
50A	15	12,5	8	355	2840
50A	16	10	8	250	2000
50A	17	10	8	180	1440
50A	18	12,5	8	185	1480
50A	19	12,5	8	355	2840
50A	20	16	16	330	5280
50A	21	20	16	355	5680
50A	22	6,3	432	194	83808
50A	23	8	40	195	7800
50A	24	8	32	135	4320
50A	25	6,3	8	134	1072
50A	26	6,3	48	796	38208
50A	27	6,3	96	765	73440
50A	28	6,3	48	356	17088
60A	29	5	48	225	10800
V338=V438=V538=V638 (X4)					
50A	1	12,5	12	370	4440
50A	2	12,5	4	180	720
50A	3	10	12	340	4080
50A	4	6,3	52	114	5928
V339=V439=V539=V639 (X4)					
50A	1	20	8	440	3520
50A	2	12,5	12	395	4740
50A	3	6,3	48	194	9312
50A	4	6,3	48	328	15744
V340=V440=V540=V640 (X4)					
50A	1	20	8	390	3120
50A	2	16	8	565	4520
50A	3	16	4	200	800
50A	4	10	8	775	6200
50A	5	10	8	285	2280
50A	6	10	4	110	440
50A	7	6,3	88	134	11792
60A	8	5	68	133	9044
50A	9	6,3	16	460	7360
V341=V441=V541=V641 (X4)					
50A	1	6,3	32	555	17760
50A	2	10	40	165	6600
50A	3	12,5	20	265	5300
50A	4	12,5	16	850	13280
50A	5	12,5	8	455	3640
50A	6	12,5	20	825	16500
50A	7	6,3	528	158	83424

RESUMO AÇO CA 50-60			
ACO	BIT (mm)	COMPR (m)	PESO (kg)
60A	5	411	63
50A	6,3	3900	955
50A	8	121	48
50A	10	575	355
50A	12,5	691	665
50A	16	377	595
50A	20	208	513
Peso Total 60A =			63 kg
Peso Total 50A =			3131 kg

EXE	00	PROJETO EXECUTIVO - LICITAÇÃO OBRA	EFICÁCIA	31/07/20
REVCOMP	02	REVISÃO PROJETO EXECUTIVO - REF EXE 2	EFICÁCIA	24/07/20
REVCOMP	01	REVISÃO PROJETO EXECUTIVO - REF EXE	EFICÁCIA	03/07/20
REVCOMP	00	EMISSÃO INICIAL EXECUTIVO	EFICÁCIA	25/04/20
ANT	01	REVISÃO ANTEPROJETO	EFICÁCIA	20/02/20
ANT	00	EMISSÃO INICIAL ANTEPROJETO	EFICÁCIA	21/11/19
TIPO	REV	DESCRIÇÃO	DESENHO	DATA

REVISÕES			
MINISTÉRIO PÚBLICO DO ESTADO DE MINAS GERAIS SEDE DAS PROMOTORIAS DE JUSTIÇA DE JUIZ DE FORA			
ENDEREÇO: RUA JOSÉ CALIL AHOUGI, LOTE F, BAIXADA DO PARAIBUNA		ÁREA TERRENO: 2.996,30m2	
PROPRIETÁRIO:		ÁREA CONSTRUÍDA: 7.266,36m2	
PROCURADORIA GERAL DE JUSTIÇA DO ESTADO DE MINAS GERAIS		CNPJ: 20.971.057/0001-45	
PROJETO DE ESTRUTURA DE CONCRETO ARMADO			
EMPRESA: ENGENHEIRO FABRÍCIO SILVA LIMA CREA: 80.082/D-MG EFICÁCIA PROJETOS E CONSULTORIA LTDA		CNPJ: 06.301.115/0001-00	
RESPONSÁVEL TÉCNICO: NELSON URIAS PINTO GARIGLIO DA SILVA		CREA: 82.624/D-MG	
CONTEÚDO: ARMACÃO DE VIGAS - 3o ao 6o PAVIMENTOS - 08/10		DATA: 31/07/20 ESCALA: INDICADA	FOLHA: 76/126